

Consolidirte Saarauer Braunkohlenwerke

Saarau, Preuss. Schlesien

Post- und Bahnstation Saarau

Telephon:

Amt Saarau No. 27

Telegr.-Adr.:

Consolidirte Saarau



Braunkohlen-
produkte für
hausbrand ::
und Industrie



Rohbraunkohle
als förderkohle
und abgeseibte
Sortimente :: :: ::

Salonbrikets und
Industriebrikets
(gross- u. kleinstückig)



Schwesterwerk: Braunkohlenwerk und Gasringofenziegelei

Lentsch (C. Kulmiz, G. m. b. H., Ida- und Marienbütte bei Saarau)

Post- und Bahnstation Bischofswalde, Ober-Schlesien

Maschinen-Fabrik von C. KULMIZ

Gesellschaft mit beschränkter Haftung * Gegründet im Jahre 1850
Ida- und Marienhütte b. Saarau i. Schles.

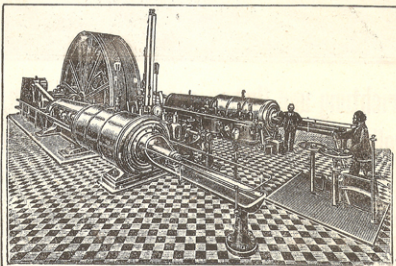
**Komplette Dampfmaschinen- und Dampf-
kessel-Anlagen. Maschinen und Apparate
für Zuckerfabriken und Kalkofenanlagen.**

Maschinelle Einrichtungen
für die chem. Industrie.

Eisenkonstruktionen
für Hochbauten etc.

Brennerei-Einrichtung

Transmissionsanlagen
Maschinen- u. Bauguss
jeder Art und Grösse.



Schieberluftpumpen
mit Druckausgleich.

Fördermaschinen
bis zu d. grösst. Dimensionen.

Fördergerüste
Förderkörbe, Seilschelben.

Wasserhaltungs-
Maschinen
ober- und unterirdisch.

Dampf- und Lufthaspel. Kohlen- und Bergeaufzüge, komplette Bremsberganlagen.
Brücken, Reservoirs und Blecharbeiten aller Art.

Alleinige Fabrikanten für Schlesien und Posen der

Grosswasserraum-Röhren-Dampfkessel

mit befahrbarer Rohrheizfläche *∞* Patent Garbe.

Einfachste Vereinigung von Grosswasserraum- und Wasserrohr-Kessel.

Kostenanschläge bereitwilligst.