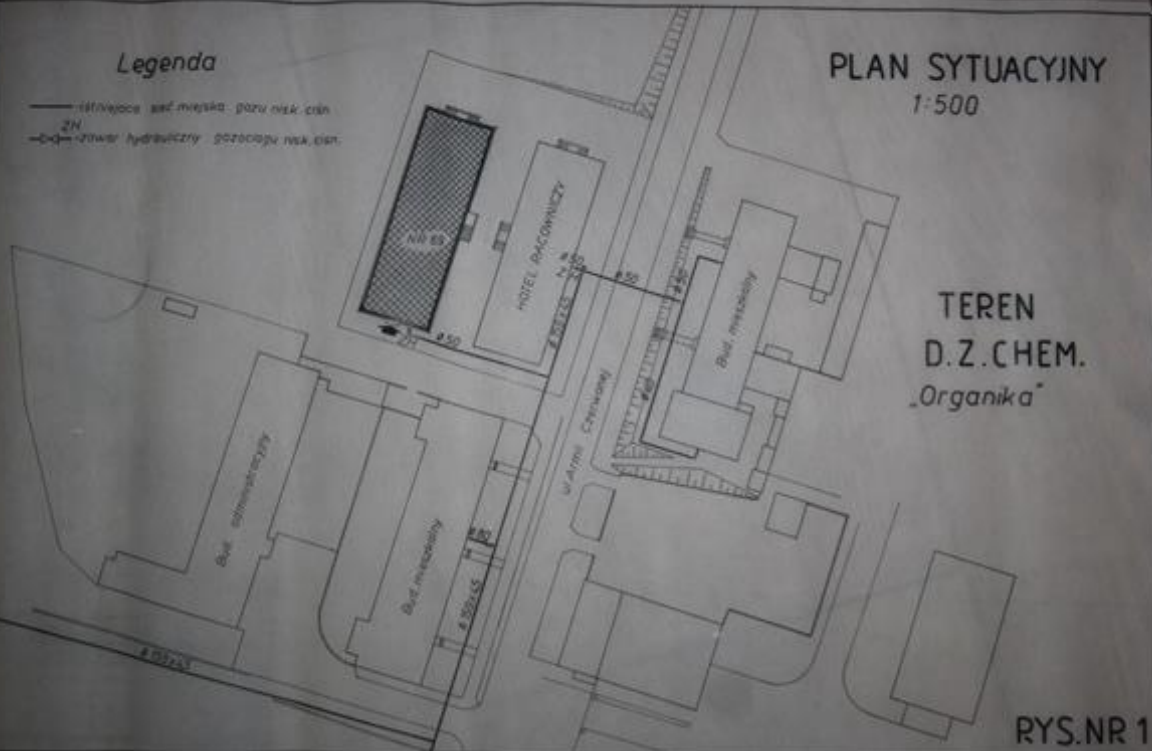


Legenda

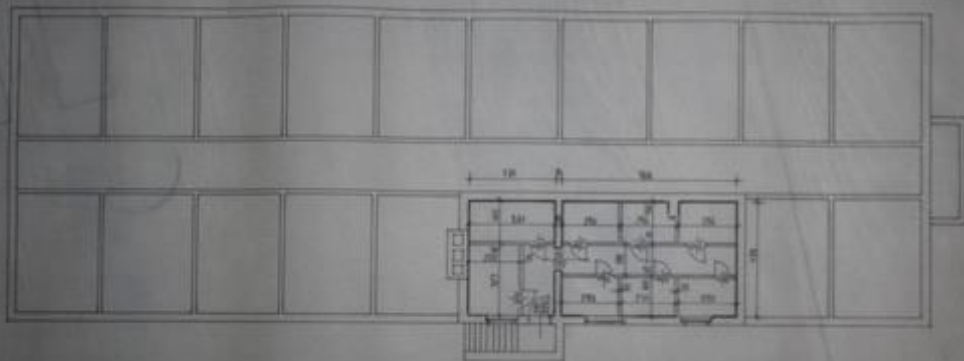
- istniejące sieć miejska - gazu niski ciśn.
- 2N
- zawór hydrauliczny - gazociąg niski ciśn.

PLAN SYTUACYJNY 1:500



TEREN
D.Z. CHEM.
„Organika”

RZUT PIWNIC



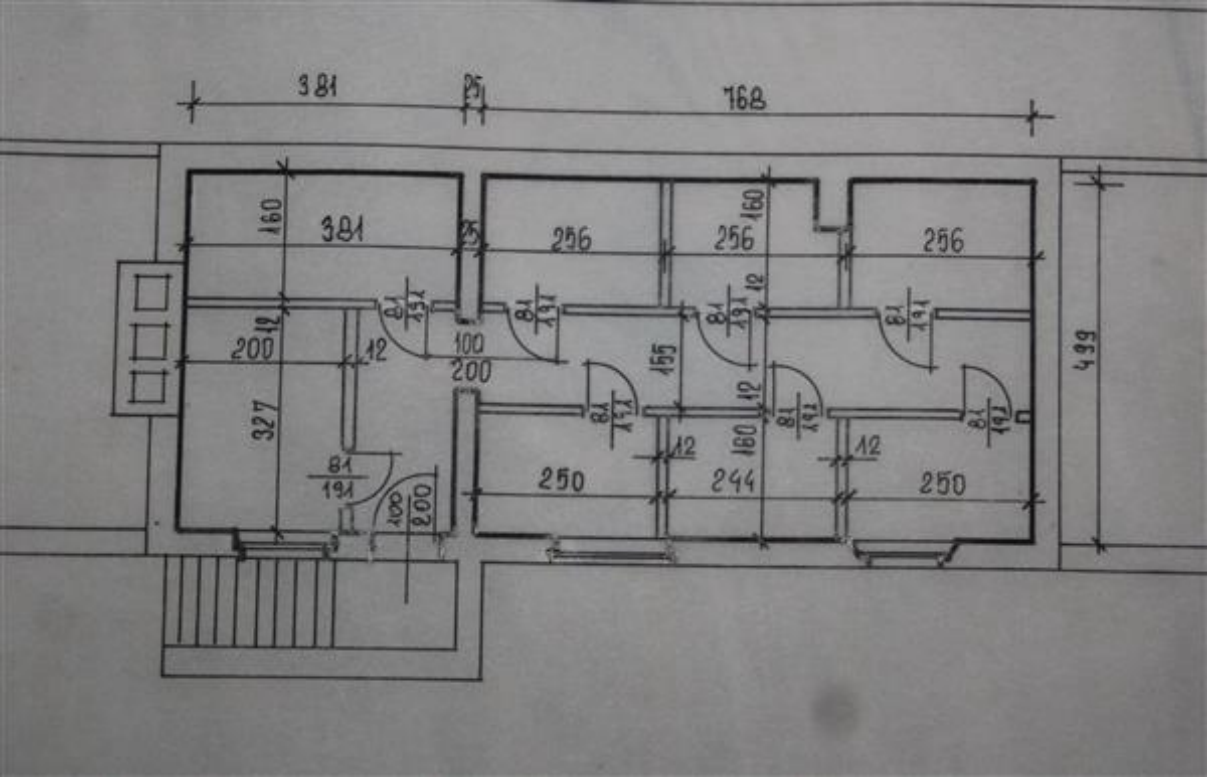
Uwaga: DRZWI DO POSZCZEGÓLNYCH
PIWNIC DREWNIANE
TYP W22 wg. A21-32.303-66

— — PROJEKTOWANE ŚCIANY
- - - - - ISTNIEJĄCE (nieburwek) p/d'om

Skala 1:100

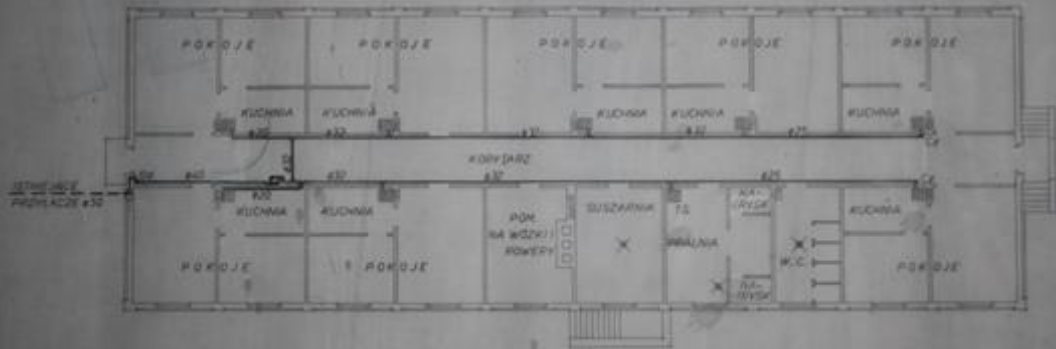
PROJEKT ADAPTACJI HOTELU PRACOWNICZEGO
D.Z.CH. w ŻAROWIE (budynek II)
NA MIESZKANIA ROTACYJNE
Projektował: Arest 23. Ofcwi

RYS.NR 2 Żarow. XI.1984



RZUT PARTERU

Skala 1:100



PROJEKT INSTALACJI GAZU W BUDYNKU
 MIESZKALNYM W ŻARÓWIE
 ul. Armii Czerwonej 69
 Projektant: inż. Zb. Słowiak

RYS. NR 2

Żarów, XI 1984

ROZWIĘCIĘ INSTALACJI GAZOWEJ

SZAFKA MASECENNA SZKLOWA O WYM 150x450x250mm
DLA ODWROTU KRAWIA GAZOWEGO OCIEPLANA WEWNĄTRZ
WELONEM Z WĄTY SZKLANEJ. DOSTAWKI ZAWYKANE
NA ZAMEK KOMBINACYJNY

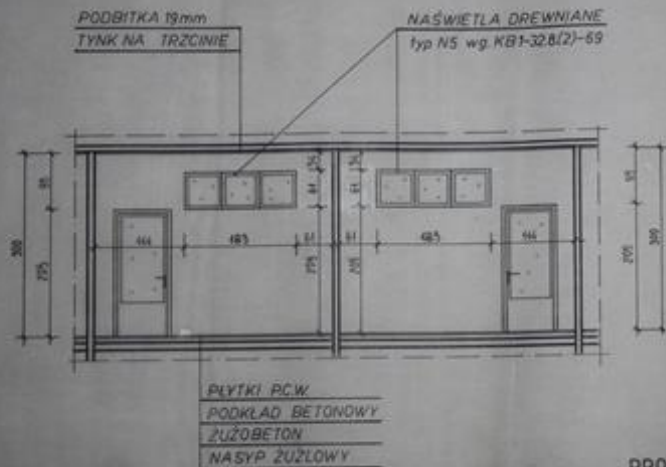


PROJEKT INSTALACJI GAZOWEJ W BUDYNKU
MIESZKALNYM w ŻAROWIE ul. Armii Czerwonej 69
PROJEKTOWANE I WYKONANE ŻARÓW

RYS. NR 3

Żarów, XI 1964

PRZEKRÓJ A-A



== — ŚCIANA PROJEKTOWANA

Skala 1:50

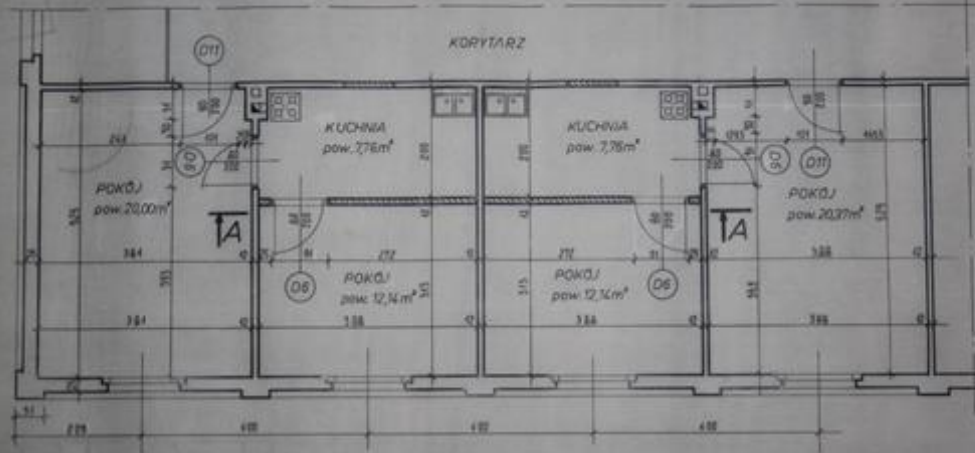
PROJEKT ADAPTACJI HOTELU PRACOWNICZEGO
 D.Z.CH w ZAROWIE (budynek II)
 NA MIESZKANIA ROTACYJNE

Projektował i kreslił Zb. Głocki

RYS.NR 4

Zarów.XII.1984

FRAGMENT POWTARZALNY



Uwaga: STOLARKA DRZWIOWA
wg KB1-32-9/71-69

PRZEKRÓJ D-D

Skala 1:50



RYS.NR 5

RZUT PARTERU

skala 1:100



— PROJEKTOWANA SIĘĆ KANALIZACJI
- - - - - ISTNIEJĄCA SIĘĆ KANALIZACJI

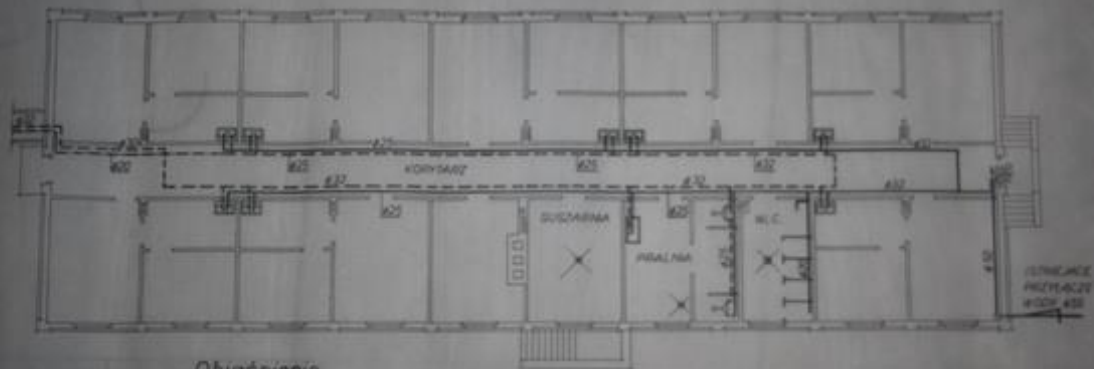
Projekt sieci kanalizacyjnej
w bud. mieszkalnym
w Zarwie ul. Armii Czerw. 69

Projektował / architekt Zb. Stępek

RYS. NR 6

RZUT PARTERU

skala 1:100



Objaśnienie

- — — — — PRZEWÓD ZIMNEJ WODY
- - - - - Ciepły WODY
- - - - - CIRCULACyjNY

Projekt sieci wody ciepłej
i zimnej w bud. mieszkalnym
w Zarowie ul Armii Czerw. 69

ROZWINIĘCIE INSTALACJI WODY CIEPŁEJ I ZIMNEJ

