

Kriegerdenkmal.

1097.

Herrschaftliches Schloss.

Schweidnitzerstrasse
mit der Post



J. John's
Gasthof.

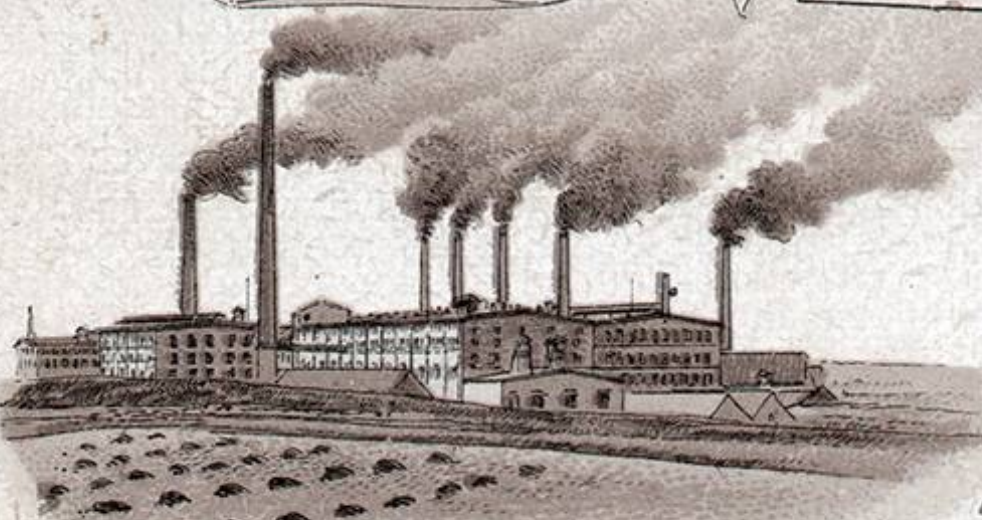
Reizoll



GRUSS aus SAARAU.

v. 13. 12. 22

Liebe Martha
Ganz lieblich sende ich Dir ein Kuß
mit Liebköpfung die jetzt Dir zu wech
wachen können Dein Friede. Es freut mich
sehr das Lieb von mir aus geht ist. Immer
wird ich glücklich sein die durch Danken
in. wach mich sehr verwundern Mit besten
Grüßen an Deine lieben Eltern in. Gopponi das
wird die Feiernzeit Dein sehr liebende
Selma



Chamotte-Fabrik, v. C. Gulmiz.

Deutsche Reichspost
Postkarte



An

Frauheim Martha Ruffer



Carl v. Millerthal Ruppel.

Geb. 11. Febr. 1871