

171/59

# KARTA EWIDENCYJNA BUDYNKU

wg stanu z dnia 1 września 1959 r.

## 1. DANE OGÓLNE

1. Rodzaj zasadniczego budynku (szkoła, internat, warsztat, itp.) *Szkoła Podstawowa Nr 1.*
1. 2. Adres budynku *Zarów ul. Czerwona, Armia Nr 58*
1. 3. Właściciel budynku *Prez. Miejskiej Rady Narodowej*
1. 4. Podstawa prawna użytkowania *Orzeczenie Samotwórczej Komisji Lokalowej w Warszawie z dn. 10 VI 54 Nr. PKL 4-669/54*
1. 5. Szkoła zajmuje cały bud. wzgl. część *cały*
1. 6. Odległość opisywanego budynku od pozostałych budynków szkoły *drugi budynek szkolny znajdujący się przy ul. Czerwona, Armia Nr. 15 w odległości 600 m.*
1. 7. Ilość miejsc lub stanowisk na jed. zmi. a) w g. norm (podając normę) *113 miejsc po 1,5 m<sup>2</sup> na osobę*  
b) faktycznie wykorzystanych *121 " - po 1,4 m<sup>2</sup> na osobę*



## 2. OPIS ZASADNICZEGO BUDYNKU

2. 1. Rok wybudowania *1904* Kubatura (całego budynku) w m<sup>3</sup> *3496, podsk. ok. 5760 m<sup>3</sup> (cały budynek)*
2. 2. Pierwotnie przez użyczenie budynku *do roku 1947. Budynek mieszkalny, a b. 1954 internat, a od 1955 szkoła*
2. 3. Wartość inwentaryzacji budynku *1573200*
2. 4. Ilość kondygnacji (nie licząc podpiwniczenia) *dwa*  
W podpiwniczeniu znajdują się następujące pomieszczenia *skład opału, piwniczków, sala zajęć praktycznych dla chłopców*
2. 5. Rodzaj ścian *mururowana* stropów *obrotowa*
2. 6. Konstrukcja wieży dachowej *obrotowa* pokrycie dachu *papka*
2. 7. Rodzaj ogrzewania (c. o. - wodne lub parowe, piece zwykłe, trocinaki itp.) *piece kaflowe*
2. 8. Instalacje: elektryczna *jest* wodna *jest* kanalizacyjna *jest* gazowa *—*
2. 9. Rodzaj urządzeń sanitarno - higienicznych *ustępy rekonstruowane, a innych urządzeń sanitarno - higienicznych brak.*
2. 10. Uwagi dotyczące stanu technicznego budynku *Stan techniczny budynku określa się na około 25% (dach wymaga przebudowy - należy wymienić niektóre posłogi, a stela oraz ogrobiec podwórka, odmalować drzwi i okna)*

### 3. PODSTAWOWE POMIESZCZENIA W BUDYNKU OPISYWANYM ORAZ BUDYNKI GOSPODARCZE Z NIMI ZWIĄZANE

L.p.	Nazwa pomieszczeń	Ilość pomieszczeń i ich wielkość	Łączna pow. w m <sup>2</sup>	Uwagi
1	Tryby lekcyjne	2 pom. x 48 m <sup>2</sup>	96 m <sup>2</sup>	1800
2	przedmiotów	1 " x 30 m <sup>2</sup>	30 m <sup>2</sup>	20
3	ogólnokształcący	1 " x 44 m <sup>2</sup>	44 m <sup>2</sup>	450 + 20 = 470 196
4	Gabinet pom. nauk.	1 " x 30 m <sup>2</sup>	30 m <sup>2</sup>	20
5	Pracownia fiz. chem.	1 " x 30 m <sup>2</sup>	30 m <sup>2</sup>	20
6	kancelaria szkol.	1 " x 22 m <sup>2</sup>	22 m <sup>2</sup>	20
7	Biblioteka	1 " x 30 m <sup>2</sup>	30 m <sup>2</sup>	112 152
8	Świątelnia sala gier	1 " x 44 m <sup>2</sup>	44 m <sup>2</sup>	
9	" fundalnia	1 " x 30 m <sup>2</sup>	30 m <sup>2</sup>	
10	" krytelnia	1 " x 30 m <sup>2</sup>	30 m <sup>2</sup>	
11	" magazyn	1 " x 24 m <sup>2</sup>	24 m <sup>2</sup>	
12	" kuchnia	1 " x 24 m <sup>2</sup>	24 m <sup>2</sup>	
13	" hol	1 " x 50 m <sup>2</sup>	50 m <sup>2</sup>	20 %

### 4. KOSZTY REMONTÓW I ADAPTACJI

L. p.	Rok wykonania	Remont kapit. zł	Remont bieżący zł	Adaptacje w planie inwest.
1	1958	—	6800 —	—
2	1959	—	7450 —	—
3	1960	—	14200 —	—
4	1961	—	26000 —	—
5	1962	—	12000	—

### 5. URZĄDZENIA TERENOWE ZWIĄZANE Z BUDYNIEM

5. 1. Ogrodzenie (typ i długość) 262 m b. (cziśie mała stara) 1/3 braki ogrodzenia
5. 2. Urządzenia sportowe skocznia i boisko piłki nożnej
5. 3. Powierzchnia terenów uprawnych (ogród warzywny, owocowy, użytki rolne itp.) ogród warzywny 360 m<sup>2</sup>

### 6. UWAGI OGÓLNE DOTYCZĄCE BAZY LOKALOWEJ

Na jedyną pomianą moż. na pomieszc. 4 klasach maksymalnie 140 ucz.

Data 2 września 1964 r.

Kierownictwo Szkoły Podstawowej Nr 1 Kierownik szkoły  
W ZARÓWIE ul. Czerwonej Armii Nr 58 pow. Pieczęć szkoły i podpis kierownika (dyrektora)

### 7. UWAGI INSPEKTORA T. OŚWIATY – DOTYCZĄC PLANOWANEGO ROZWOJU SZKOŁY:

Data: .....

Pieczęć i podpis

KARTA EWIDENCYJNA BUDYNKU

wg stanu z dnia 1. września 1959 r.

1. DANE OGÓLNE

1. 1. Rodzaj zasadniczego budynku (szkoła, internat, warsztat, itp.) *szkoła podstawowa*

1' 2. Adres budynku *Zaróć ul. Czerwonej Armii Nr 15.*

1. 3. Właściciel budynku *Prez. Mięskię Pały Harcovoj.*

1. 4. Podstawa prawna użytkowania *zgodzono do Prez P R N*  
*z brzońcym celem wezwanca do rejestracji państwowych*  
*miernikowoi miernikowoi, dnia 15. II. 1955 Nr. 57/55*

1. 5. Szkoła zajmuje cały bud, wzgl. część *cały*

1. 6. Odległość opisywanego budynku od pozostałych budynków  
szkoły *drugi budynek szkolny znajduje się przy*  
*ul. Czerwonej Armii 58 w odległości 600 m*

1. 7. Ilość miejsc lub stanowisk na jedną zmianę;  
a) wg norm (podając normę) *202 miejsc po 1,5m<sup>2</sup> na osobę*  
b) faktycznie wykorzystanych *246 - " - po 1,2m<sup>2</sup> - " - "*

2. OPIS ZASADNICZEGO BUDYNKU

2. 1. Rok wybudowania *1900* Kubatura (całego budynku)

w m<sup>3</sup> *2281*  
naczenie bud. *szkoła*

Wartość szacunkowa budynku zł *1026450*

2. 4. Ilość kondygnacji (nie licząc podpiwniczenia) *trzy*  
W podpiwniczeniu znajdują się następujące pomieszczenia *skład opału i łazienki*  
*centralnego ogrzewania*

2. 5. Rodzaj ścian *muruwana* stropów *wymiatane*

2. 6. Konstrukcja więźby dachowej *drewniana* pokrycie dachu *papa*

2. 7. Rodzaj ogrzewania (c. o. - wodne lub parowe, piece zwykłe, trocniaki itp.) *centralne*  
*ogrzewanie wodne*

2. 8. Instalacje: elektryczna *jest* wodna *jest* kanalizacyjna *jest* gazowa *jest*

2. 9. Rodzaj urządzeń sanitarno - higienicznych *ustroju remontowe nie*  
*spokojne*

2. 10. Uwagi dotyczące stanu technicznego budynku *Zwycię budynku wymaga się*  
*na około 30% (konieczna wymiana okien mechanicznych podłóg*  
*drzwi, remont ogrodeków i klozetów)*



### 3. PODSTAWOWE POMIESZCZENIA W BUDYNKU OPISYWANYM ORAZ BUDYNKI GOSPODARCZE Z NIMI ZWIĄZANE

L.p.	Nazwa pomieszczeń	Ilość pomieszczeń i ich wielkość	Łączna pow. w m <sup>2</sup>	Uwagi
1.	<i>Szkoły lekcyjne przedmiotów ogólnokształcących</i>	2 x 54 m <sup>2</sup> 2 x 57 m <sup>2</sup> 1 x 51 m <sup>2</sup> 1 x 30 m <sup>2</sup>	108 m <sup>2</sup> 114 m <sup>2</sup> 51 m <sup>2</sup> 30 m <sup>2</sup>	
2.	<i>jesten pokoiik naucz. i mie szkcej.</i>	1 x 10 m <sup>2</sup>	<i>10 m<sup>2</sup></i>	

### 4. KOSZTY REMONTÓW I ADAPTACJI

L. p.	Rok wykonania	Remont kapit. zł	Remont bieżący zł	Adaptacje w planie inwest.
1	1958	—	35000 —	<i>wymiana 10 okien</i>
2	1959	—	16000 —	—
3	1960	—	12000 —	—
4	1961	40000	2000 —	—
5	1962	—	2000 —	—

### 5. URZĄDZENIA TERENOWE ZWIĄZANE Z BUDYNKIEM

- Ogrodzenie (typ i długość) *126 mb (cegielna siatka stara) 1/2 plot obramowy*
- Urządzenia sportowe *rupetny broda narci podwórka olo rabar*
- Powierzchnia terenów uprawnych (ogród warzywny, owocowy, użytki rolne itp.) *ogrodek warzywny 240 m<sup>2</sup>*

### 6. UWAGI OGÓLNE DOTYCZĄCE BAZY LOKALOWEJ

*Na jedną zmianę mieszczą się 24 bolwici (maktore bala wykorzystane na trzy zmiany)*

Data *2 września 1950*

Kierownictwo  
Szkoły Podstawowej Nr 1  
W ŻAROWIE  
ul. Ciepłota Armii Nr 58  
Pieczęć szkoły i podpis kierownika (dyrektora)  
Laska Jan

### 7. UWAGI INSPEKTORATU OŚWIATY – DOTYCZĄCE PLANOWANEGO ROZWOJU SZKOŁY:

Data: .....

Pieczęć i podpis

## KARTA EWIDENCYJNA LOKALU MIESZKALNEGO

## I. Opis lokalu

Ilość izb	Ogólna powierzchnia użytkowa lokalu	w tym	
		powierzchnia pokoi	powierzchnia kuchni
1	2	3	4
2	26	18	8

Adres administracji

*Larós ul. Czerwonej Armii Nr 58*

Lokal pozostaje w dyspozycji

*Wydział Brzozy i Kultury*

(osobnie od org. do spr. lok. prze. rady narod. zalicz. do pracy lub społeczeń.)

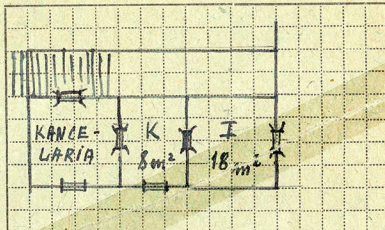
Lokal pozostający w dyspozycji organu do spraw lokalowych przedmiotem rady narodowej, lokal służbowy, lokal pozostający w dyspozycji spółdzielni mieszkaniowej, nie ułączony spod gospodarki lokalowej\*)

Urządzenia techniczne:

- a) ~~winda~~  
 b) instalacje: kanalizacyjno-wodociągowe, elektryczne, gazowe i ~~cent. ogrzewanie~~

W szkicu sytuacyjnym lokalu:

- 1) izby oznaczyć cyframi rzymskimi  
 2) podać wymiary w m<sup>2</sup>  
 3) oznaczyć kuchnię literą „K”  
 4) oznaczyć drzwi i okna



## II. Przydział lokalu lub jego części

\*) Uwaga: Niepotrzebne skreślić

Szkic sytuacji lokalu

Lp. najemcy	Użytkownik lokalu lub jego część - najemca												Uwagi	Podpis najemcy
	Nazwisko i imię	Miejsce zatrudnienia w dniu zajęcia lokalu lub jego części bądź inne źródła utrzymania najemcy	Posiada przydział			Zajmuje			Liczba osób zamieszkałych w lokalu (tego części)	Liczba pomieszczeń mieszkalnych w m <sup>2</sup>	Liczba pomieszczeń mieszkalnych w m <sup>2</sup>	Liczba pomieszczeń mieszkalnych w m <sup>2</sup>		
			Wydany przez	w dniu	n <sup>o</sup>	Właściciel	Właściciel	Właściciel						
1	2	3	4	5	6	7	8	9	10	11	12	13	14	
	<i>Laska Bronisława</i>	<i>Śnielica Szkoła</i>	<i>MRN Larós</i>	<i>11X 1954</i>	—	<i>I.</i>	<i>K</i>	<i>18</i>	<i>1</i>	<i>10</i>	<i>8</i>		<i>Bronisława</i>	

złożone wnioski

złożone wnioski

### III. Zaludnienie lokalu (lub jego części)

Lp. najemcy	Nazwisko i imię najemcy (osób wspólnie z nim zamieszkałych)	Data urodzenia	Stosunek do najem- cy uzasadniający wspólne zamieszkanie (pokrewieństwo) (stosunek pracy)	Czy jest objęty przep. dziećmi (tak - nie)	Z a w ó d i miejsce pracy	Przebiegająca po- mierzchnia na osobę		Data		Data sporządzenia karty Podpis administratora Podpis pracownika organu przydziału rady narodowej
						podsta- wowa	dodat- kowa	zajęcia lokalu	zwol- nienie lokalu	
1	2	3	4	5	6	7	8	9	10	11
1	Laska Bromelara	16 VII 1904			fab. Instrukcji Świdnicy	10	-	1 IX 1954	-	16 VII 1962 J. J. J. Podpis

**U w a g a:** Podanie nieprawdziwych danych przy wypełnianiu karty ewidencyjnej lub przy komunikowaniu zmian w zakresie przydziału i zaludnienia mieszkań w celu obejścia odnoszących przepisów podlega w trybie orzecznictwa karno-administracyjnego karze sępsztu i grzywny przewidzianej w art. 79 ustawy z dnia 30 stycznia 1959 r. - Prawo lokalowe (Dz. U. Nr 10 poz. 59).

Lp: 39/62 *Larow*

Miejscowość

dzielnica

ulica *Czerwony Armii*

nr domu

*15*

nr lokalu

*12*

## KARTA EWIDENCYJNA LOKAŁU MIESZKALNEGO

## I. Opis lokal

Ilość izb	Ogólna powierzchnia użytkowa lokalu	w tym	
		powierzchnia pokoi	powierzchnia kuchni
1	2	3	4
<i>5</i>	<i>109</i>	<i>93</i>	<i>16</i>

Adres administracji

*Larowul. Czerwony Armii Nr 58*

Lokal pozostaje w dyspozycji

*Wydziału Oświaty i Kultury*

(osobności org. do spr. lok. przy rad. narod. załącz. pracy lub spółdzielni)

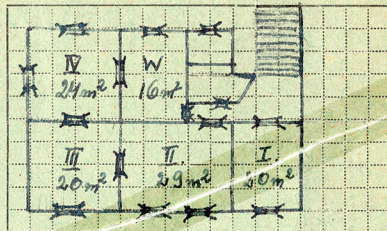
Lokal pozostający w dyspozycji organu do spraw lokalnych prezydium rady narodowej, lokal służbowy, lokal pozostający w dyspozycji spółdzielni mieszkaniowej, nie włączony spod gospodarki lokalskiej

Urządzenia techniczne:

W szkicu sytuacyjnym lokalu:

- a) windy  
b) instalacje: kanalizacyjno-wodociągowe, elektryczne, gazowe i centralne ogrzewanie

- 1) liczby oznaczyć cyframi rzymskimi  
2) podać wymiary w m<sup>2</sup>  
3) oznaczyć kuchnię literą „K”  
4) oznaczyć drzwi i okna



## II. Przydział lokalu lub jego części

\*) Uwaga: Niepotrzebne skreślić

Szkic sytuacyjnym lokalu

Lp. najemcy	Nazwisko i imię	Użytkownik lokalu lub jego części — najemca				Zajmuje		Liczba osób zamieszkujących w lokalu (tego części)	Liczba pomieszczeń mieszkalnych w lokalu (tego części)	Szkic sytuacyjnym lokalu	Uwagi	Podpis najemcy
		Miejsce zatrudnienia lub jego części lub inne źródła utrzymania	Wydany przez	W dniu	nr	nr lokalu	powierzchnie mieszkalna w m <sup>2</sup>					
1	<i>Laska Jan</i>	<i>Wzrostowa</i>	<i>GRN w Larow</i>	<i>11.12.1946</i>	<i>—</i>	<i>III</i>	<i>W</i>	<i>73</i>	<i>5</i>	<i>60</i>	<i>13</i>	<i>Jan</i>
2	<i>Karosińska</i>	<i>Przedzkoła</i>	<i>GRN w Larow</i>	<i>12.12.1948</i>	<i>—</i>	<i>IV</i>	<i>W</i>	<i>20</i>	<i>1</i>	<i>10</i>	<i>10</i>	

złożone wnioski

złożone wnioski

## III. Zaludnienie lokalu (lub jego części)

Lp. najemcy	Nazwisko i imię najemcy (osób wspólnie z nim zamieszkałych)	Data urodzenia	Stosunek do najem- cy uzasadniający wspólne zamieszkanie (pokrewnieństwo) (stosunek pracy)	Czy jest obiektem przo- działem (tak - / - nie)	Z a w ó d i miejsce pracy	Przebiegająca po- wierzchnia na osobę		Data		Data sporządzenia karty Podpis administratora Podpis pracownika organu przydziału rady narodowej
						podsta- wowa	dotat- kowa	zajęcia lokalu	zwol- nienia lokalu	
1	Laska Jan	14 I 1909			tal. kierownik szkoły w pm	10	10	11. 1946	—	10 II 1962
2	Laska Marianna	13 II 1914	żona		tal. nauczycielka w pm	10	—	11. 1946	—	
3	Laska Józef	6 II 1942	syn		tal. student Politechniki	10	—	11. 1946	—	
4	Laska Jola	17 II 1944	córka		tal. pracownica w k.	10	—	11. 1946	—	
5	Laska Władysław	3 I 1945	syn		tal. uczeń w k.	10	—	11. 1946	—	
	Karłowaska Maria	10 II 1929	kuzynka		tal. kierowniczka, pracown.	10	—	11. 1948	—	

U w a g a

Podawanie nieprawdziwych danych przy wypełnieniu karty ewidencyjnej lub przy komunikowaniu zmian w zakresie przydziału i zaludnienia mieszkań w celu obejścia obowiązków przepisów podlega w trybie orzecznictwa karno-administracyjnego karze aresztu i grzywny przewidzianej w art. 79 ustawy z dnia 30 stycznia 1959 r. — Prawo lokalowe (Dz. U. Nr 10 poz. 59).