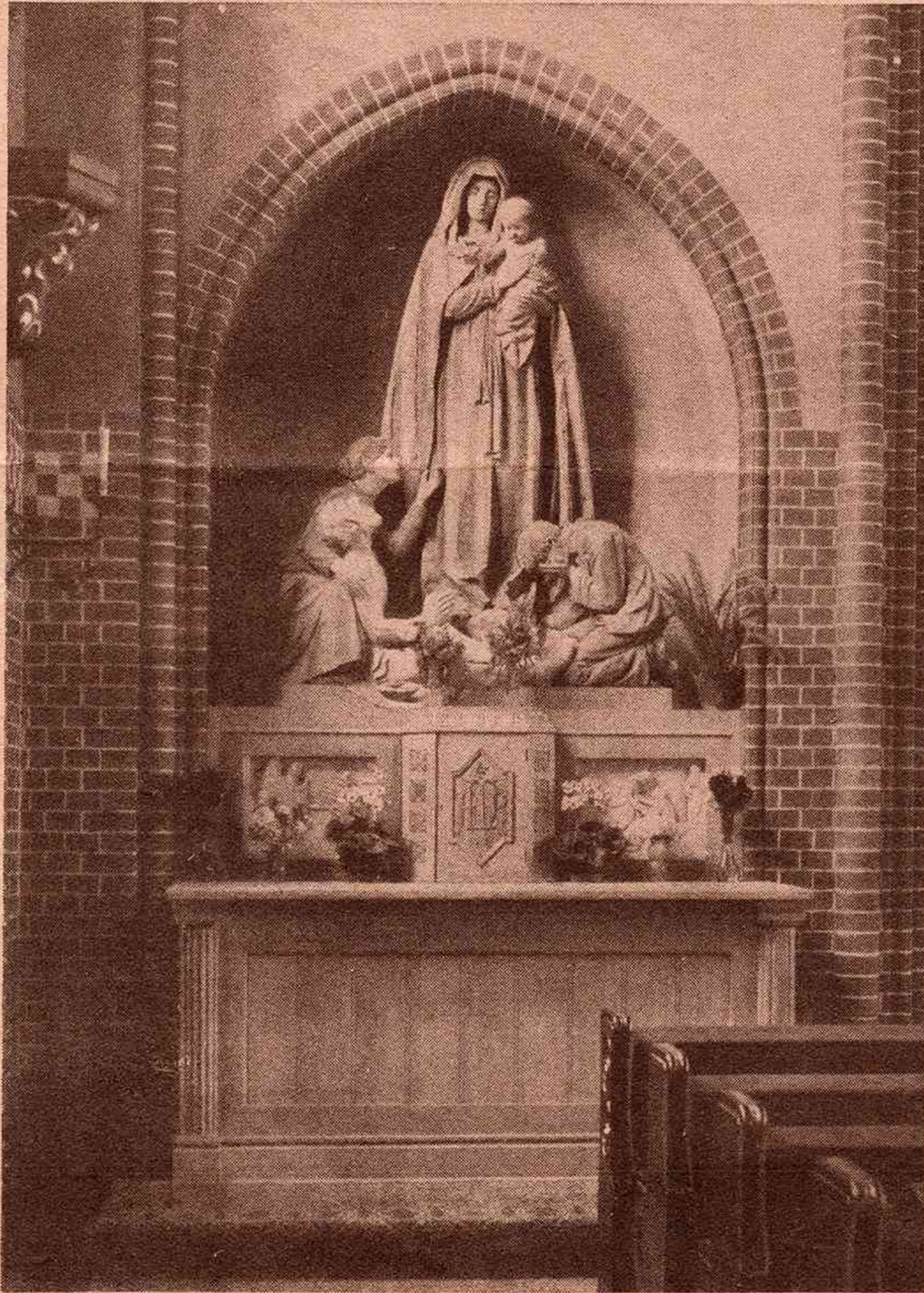


# Die katholische West

## Bilderchronik aus dem kirchlichen Leben

Illustrierte Wochenbeilage zum Katholischen Sonntagsblatt der Diözese Breslau



Marienaltar in der Herz-Jesu-Kirche in Saarau

Ein Kunstwerk der Bildschnitzkunst von dem Bildhauer Gnrisso del' Antonio in Warmbrunn. Das einzigartige Bildwerk stellt den „Englischen Gruß“ dar. Auf der Evangelienseite der Predella ist in Relief zu sehen die Verkündigung (Begrüßt seißt du, Maria, voll der Gnade usw.), auf der Epistelfseite die Heimsuchung (du bist gebenedest unter den Weibern usw.). Das Altarbild selbst stellt die Bitte dar: hl. Maria, Mutter Gottes, bitte für uns Sünder usw.

Phot Georg Dasler, Saarau



Katholische Pfarrkirche Saint Franziskus von Assisi in Dittersbach,  
Kreis Waldenburg, eine Kostliche für mehr als 7000 Katholiken  
Autn. Walter Mittmann, Waldenburg i. Schl.



Lukas Krzyslod

Tod des hl. Franz von Assisi



Gotische Madonna in der Kirche,  
gestiftet vom † Geistlichen Kas. Dietrich, Waldenburg  
Autn. Walter Mittmann, Waldenburg i. Schl.



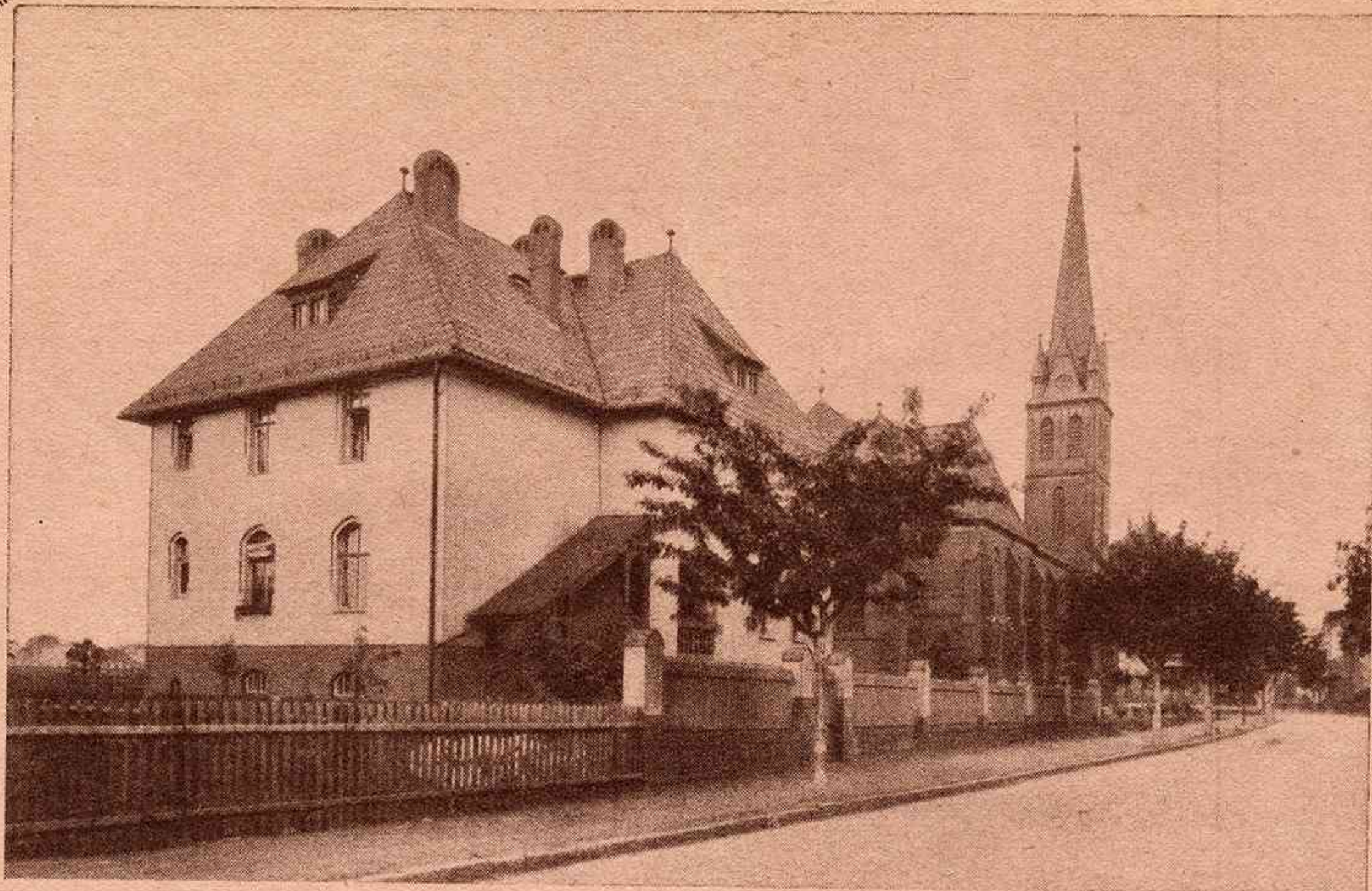
Katholische Schule Neuhain, Pfarrei Dittersbach  
Im Hintergrunde die schön gelegene Friedhofskapelle, in der katholischer  
Gottesdienst für die Katholiken von Althain-Neuhain gehalten wird  
Phot. Alois Reichel, Breslau 6



Innenansicht der katholischen Kirche in Dittersbach  
An der Coangelenselle das östl. Bild der hl. Barbara, der Patronin  
der Bergleute, gemalen Hieronymus Richter, Olsh  
Autn. Walter Mittmann, Waldenburg i. Schl.



Katholisches Pfarrhaus in Dittersbach, bis 1889 „Posthof zur Burg“  
Autn. Walter Mittmann, Waldenburg i. Schl.

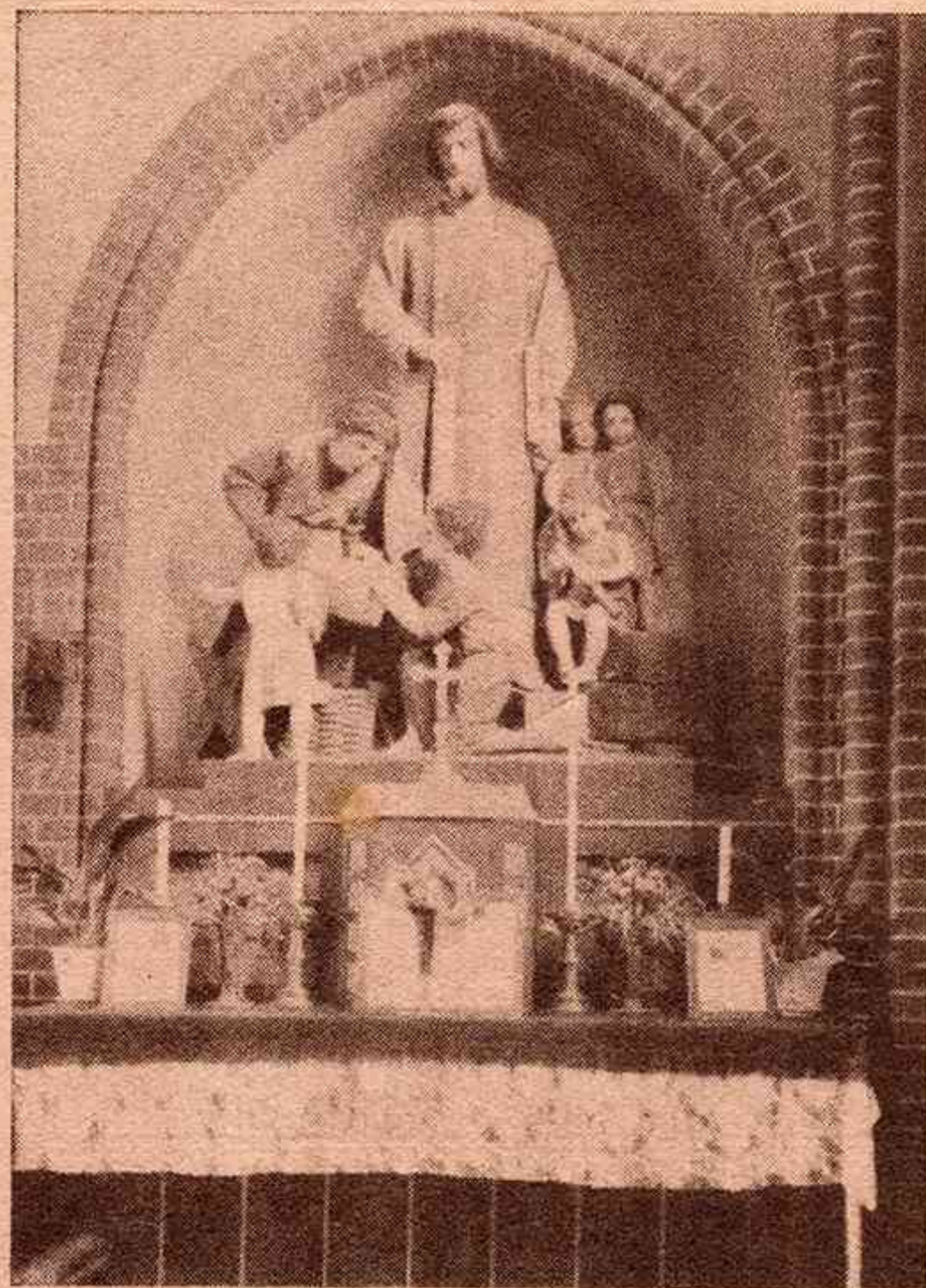


### Herz-Jesu-Kirche in Saarau

Erbaut 1909/10. Die arme Gemeinde ist um diese ihre Kirche plötzlich in große Sorge geraten, da bei der Aufschüttung des Inneren bei der Erbauung, ohne daß jemand es ahnte, Rückstände der Saarauer chemischen Fabriken hineinkamen, welche in den 15 Jahren unterirdisch verheerend auf die Fundamente gewirkt haben. Die Herstellungsarbeiten verursachen ungeheure Kosten. Die Gemeinde hofft auf die Hilfe edler Geber, welche ihre Spende (auch die kleinste ist willkommen) auf Postcheckkonto 16368 einzahlen mögen an Pfarrer Klimke, Saarau.



Innenansicht der katholischen Kirche in Saarau



Josephs-Altar in der Herz-Jesu-Kirche zu Saarau  
Als liebliches Gegenstück zum Marienaltar. Der heranwachsende Jesusknabe ist mit Johannes dem Täufer daran, unter Josephs Aufsicht einen Balken zu zersägen. Die Engel schärfen das Werkzeug und schauen zu. Ebenfalls ein Werk aus der Schule des Cyrillo del' Antonto.

# Die katholische West



## Bilderchronik aus dem kirchlichen Leben

Illustrierte Wochenbeilage zum Katholischen Sonntagsblatt der Diözese Breslau



Photo K. F. Klose, Breslau 16

### Kreuzaltar

in der polnischen Kapelle der Liebfrauenkirche in Ratibor, geschnitten von Bruno Tschötschel, Breslau



Außenansicht



Erstkommunikanten von Laasan vom J. 1930



Einfache Renaissanceplatte über dem Eingang an der Südür

## Ratholische Kirche in Laasan Kreis Striegau

Laasan, Kreis Striegau, ist ohne Zweifel slawischem Ursprungs und wird urkundlich im Jahre 1277 erstmalig erwähnt. In den Jahren 1865/66 wurden auf den Feldmarken des Gutbesizers Wilhelm Blümel Uenen, Eränennäpfschen und ähnliche Geräte ausgegraben, die darauf schließen lassen, daß die Geschichte Laasans bis ins Heidentum zurückreicht. Die sehr alte, z. B. noch innen ausbesserungsbedürftige, ratholische Kirche wurde nach dem 30-jährigen Kriege (i. J. 1654) den Katholiken wieder zurückgegeben. Raum der vierte Teil der Einwohner Laasans

ist katholisch. Wie so oft, ist auch hierorts der katholische Volksteil der fast ausnahmslos ärmere. Sieht auch unser Kirchlein innen schon recht armselig aus, so kommt doch eine Schaar Gläubigen regelmäßig zum hl. Opfer, die es — vielleicht trotz mancher Anfeindungen — sehr ernst mit ihrem christlichen Glauben meinen. Im Sommer 1930 wurde unser alterwürdiges Kirchlein „neu eingekleidet“, d. h. von außen ausgebessert und gepußt. Es ist Hllaltische von Saarau, Kr. Schweidnitz.

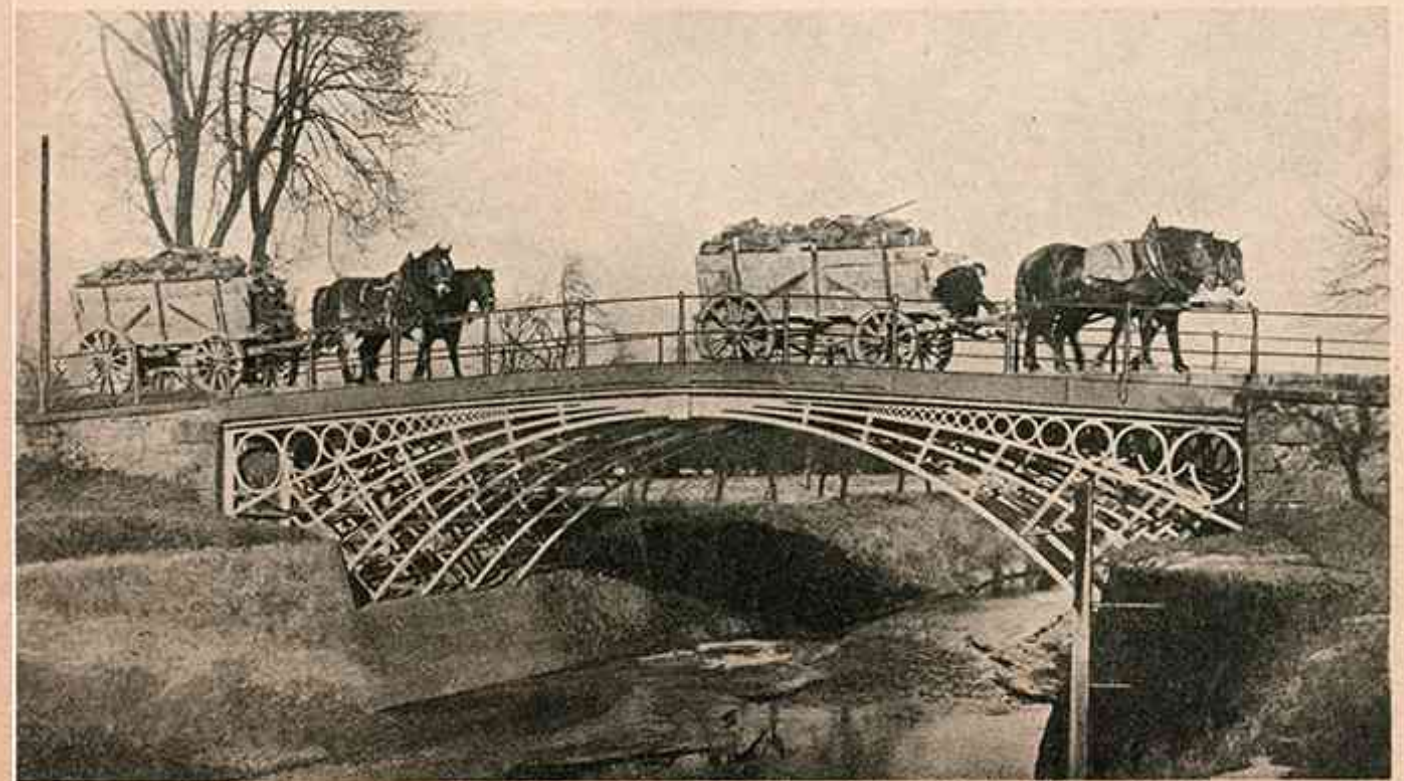
J. Smieskol, Lehrer in Laasan.



Grabtafel im Chorostil



Epitaph am Ostgiebel



Älteste eiserne Brücke Europas (erbaut 1792—1796) mit den täglich 3 x nach Saarau fahrenden Fuhrten mit Mouton



Außenansicht

„Das letzte Mal im Dom“

Von der Beerdigung des Domvikars Karl Jakubczyk

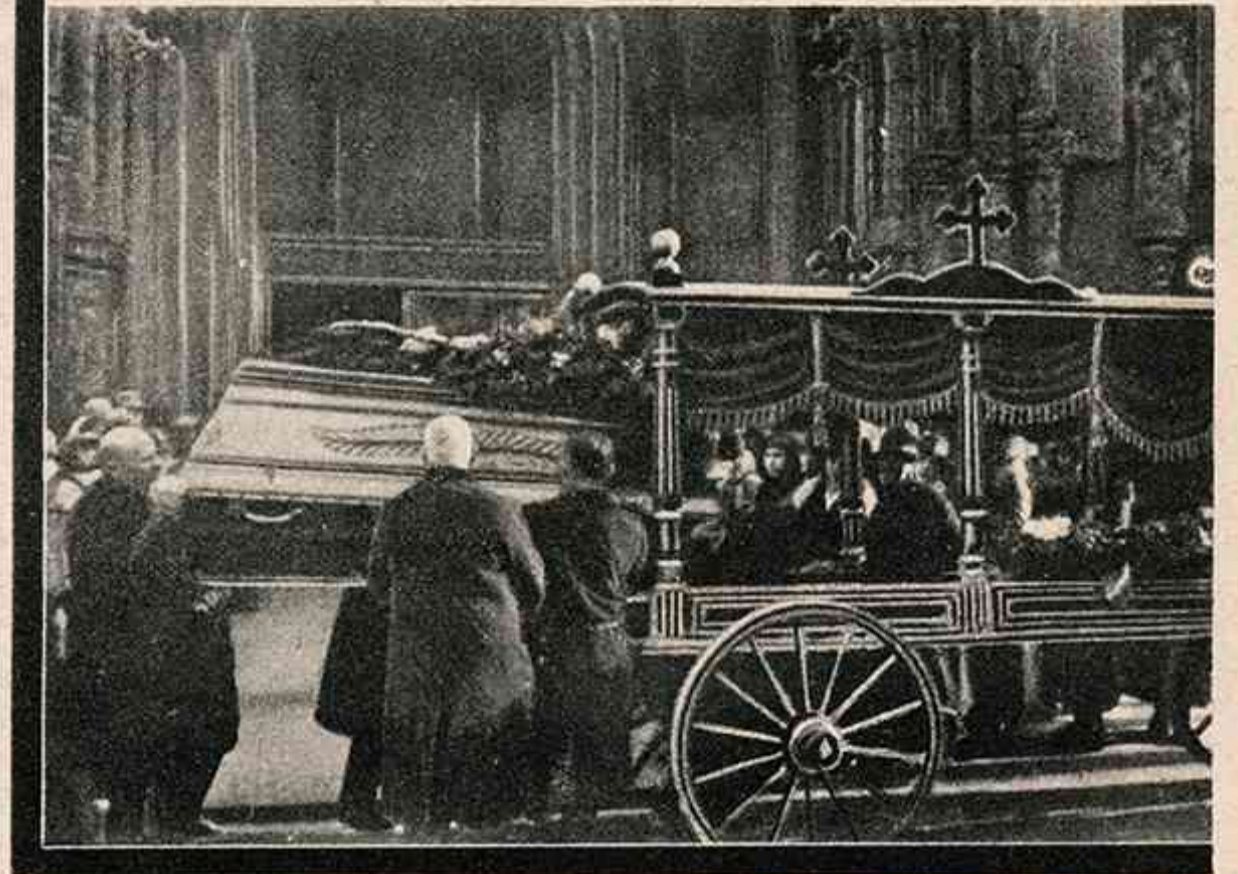


Photo: K. F. Klose, Breslau 16



Hochaltar

Ratholische  
Pfarrkirche  
in Liebenau  
i. Schl.

Photo:  
W. Flächsner, Frankfurt a. M.



Inneres



Unsere Neupriester

Photo: E. Rommerskirch, Breslau